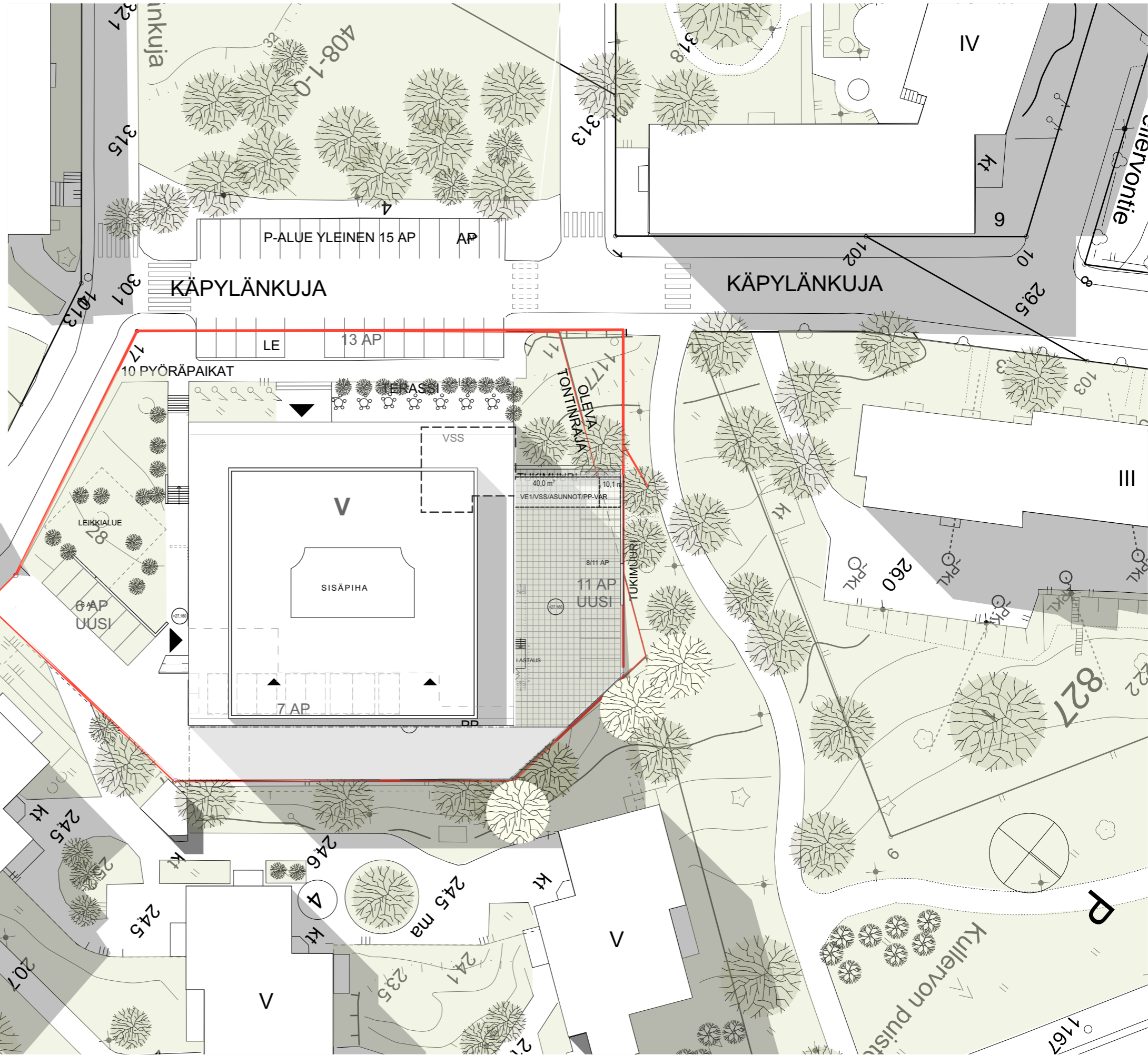


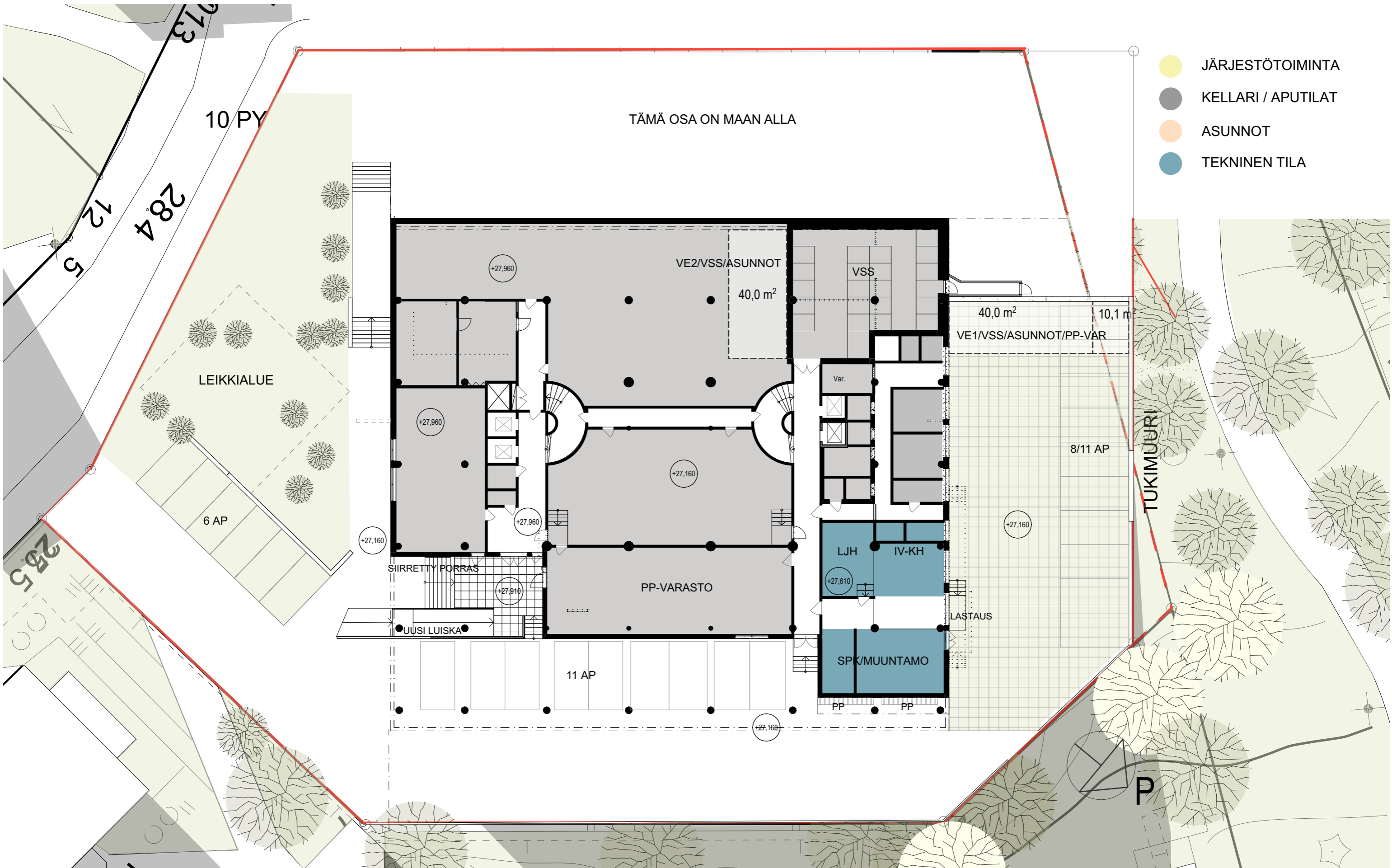
LAAJUUSLASKELMA	
APUTILAA (Kellarikerros)	1 230 k-m2
JÄRJESTÖTOIMINTAA PALVELEVA KERROSALAA (1.-3. kerros / Käyttötarkoitus ei muutu!)	3970 k-m2
ASUMINEN (4.-5. kerros)	1 635 k-m2
YHTEENSÄ	6 836 k-m2

AUTOPAIKKATARVE (Asuntoihin liittyvät autopaikat pakollisia)	
JÄRJESTÖTOIMINTA / MAKSIMI 1AP / 120 k-m2	34 AP
ASUMINEN / 1 AP / 135 k-m2	13 AP
AUTOLASKELMA yhteensä, sis. LE-paikan	47 AP
TOTEUTETUT AUTOPAIKAT	37 AP

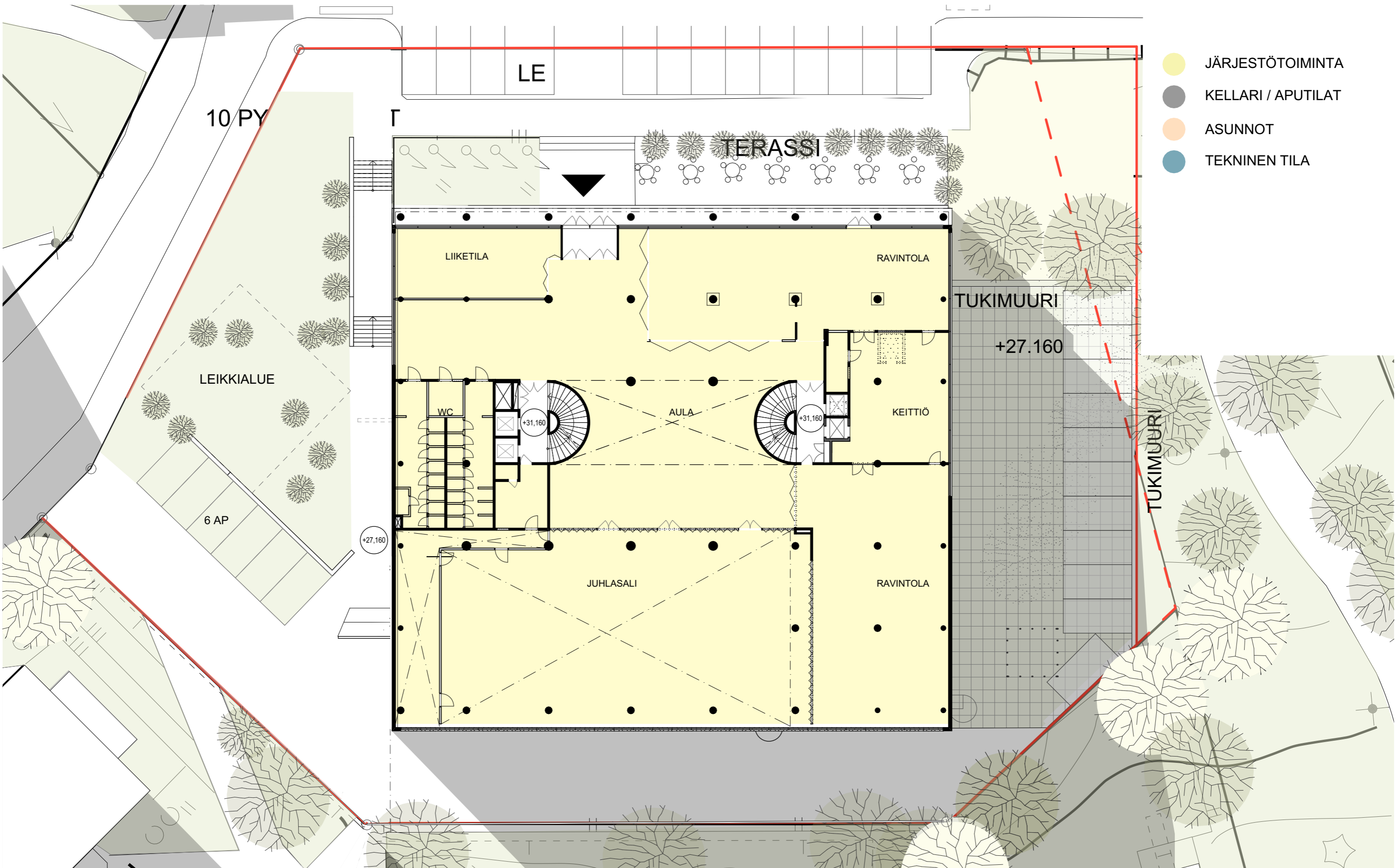
POLKUPYÖRÄPAIKKATARVE	
PP-paikka vaatimus ja laskelma	
Asunnot 1pp/30 K-m2	55pp
Toimistot 1pp/50 K-m2	7pp
Ravintola 1pp/15 asiakaspaikkaa	12pp
Juhlasali 1pp/80 asiakaspaikkaa	3pp
YHTEENSÄ	77pp

75% pyöristä sijoitetaan pyörävarastoon



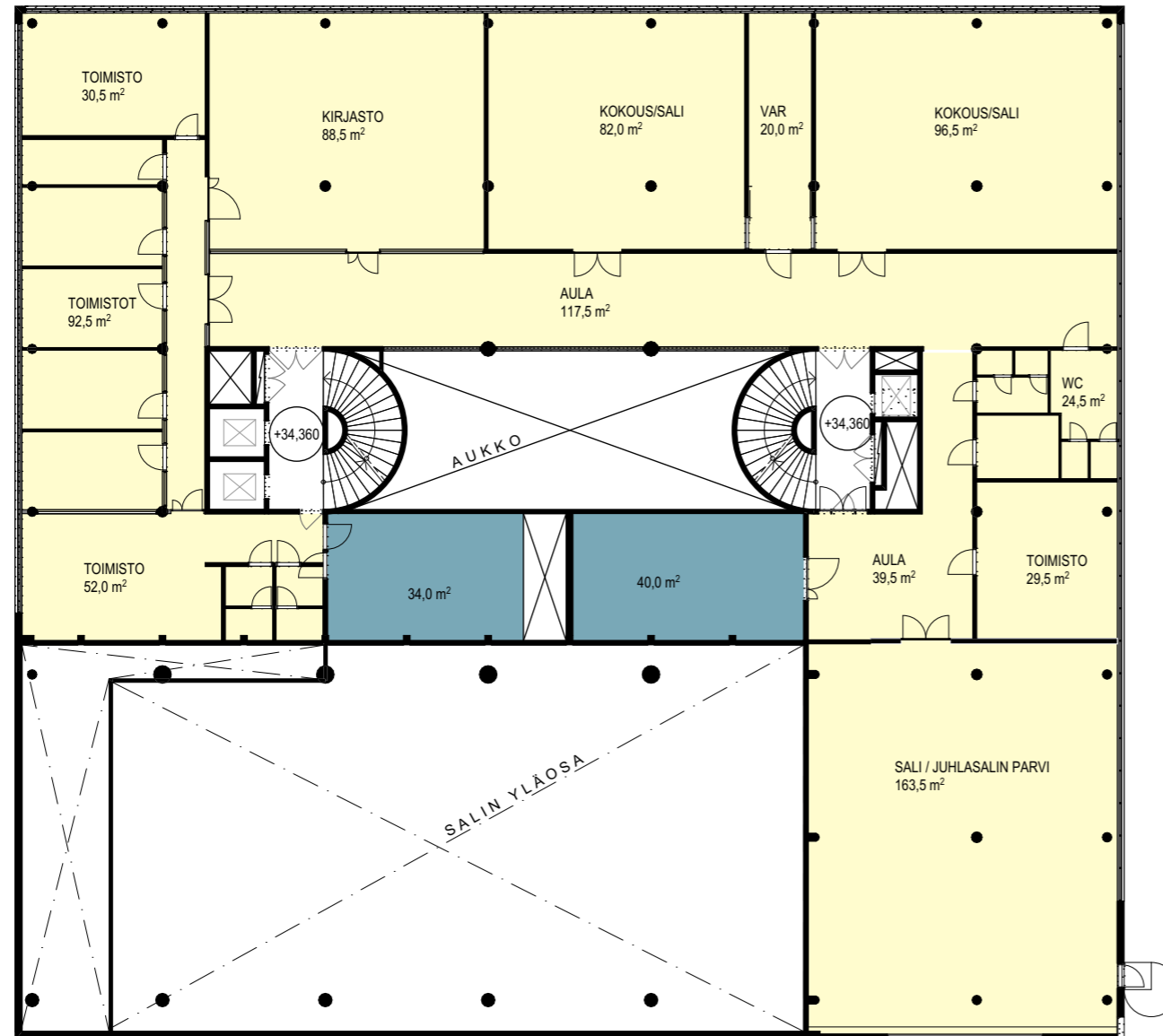


- JÄRJESTÖTOIMINTA
- KELLARI / APUTILAT
- ASUNNOT
- TEKNINEN TILA



- JÄRJESTÖTOIMINTA
- KELLARI / APUTILAT
- ASUNNOT
- TEKNINEN TILA

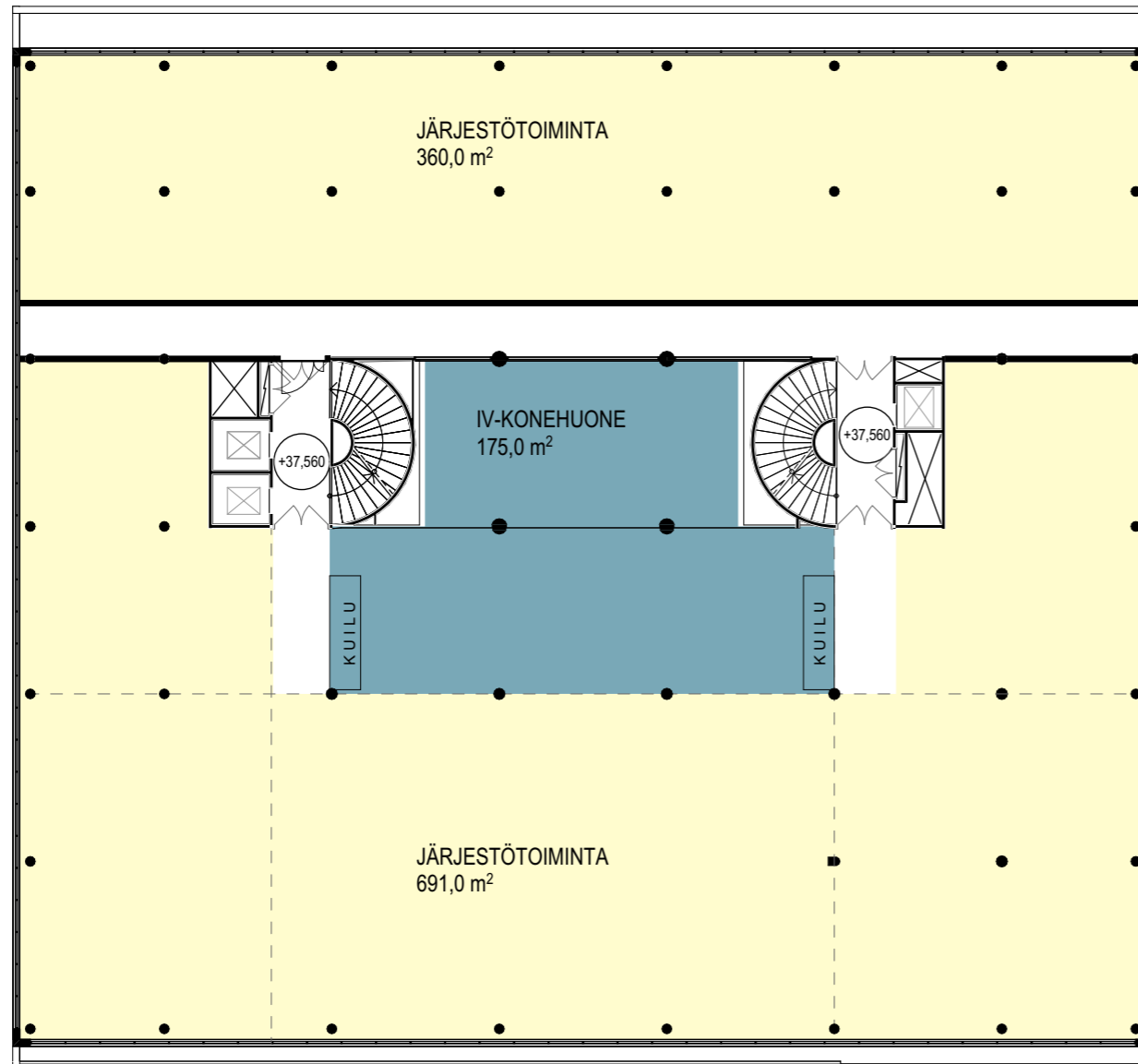
- JÄRJESTÖTOIMINTA
- KELLARI / APUTILAT
- ASUNNOT
- TEKNINEN TILA



KERROSALA KRS.2
1 057,5 m²



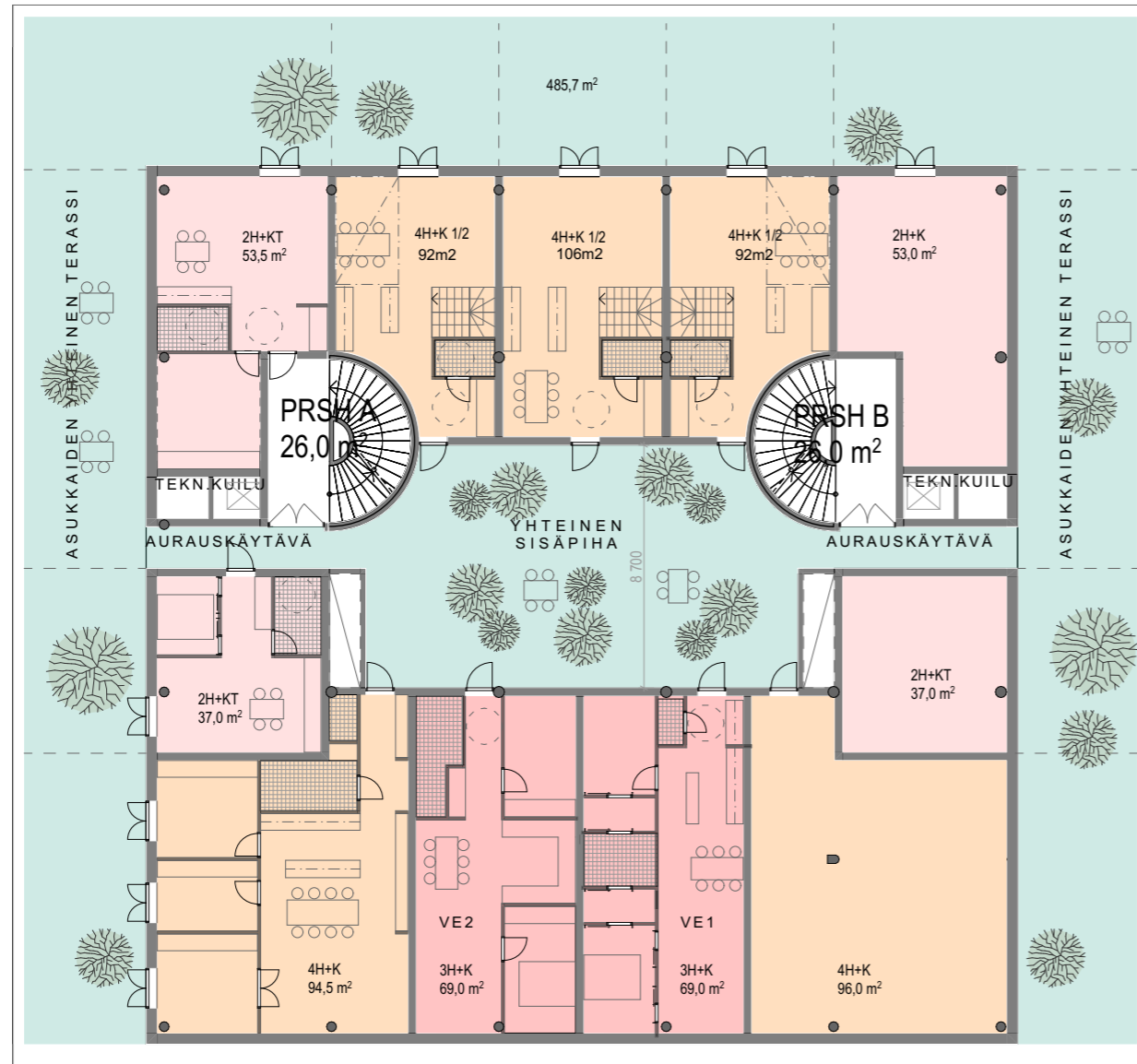
- JÄRJESTÖTOIMINTA
- KELLARI / APUTILAT
- TEKNINEN TILA



KERROSALA KRS.3
1 451,5 m²



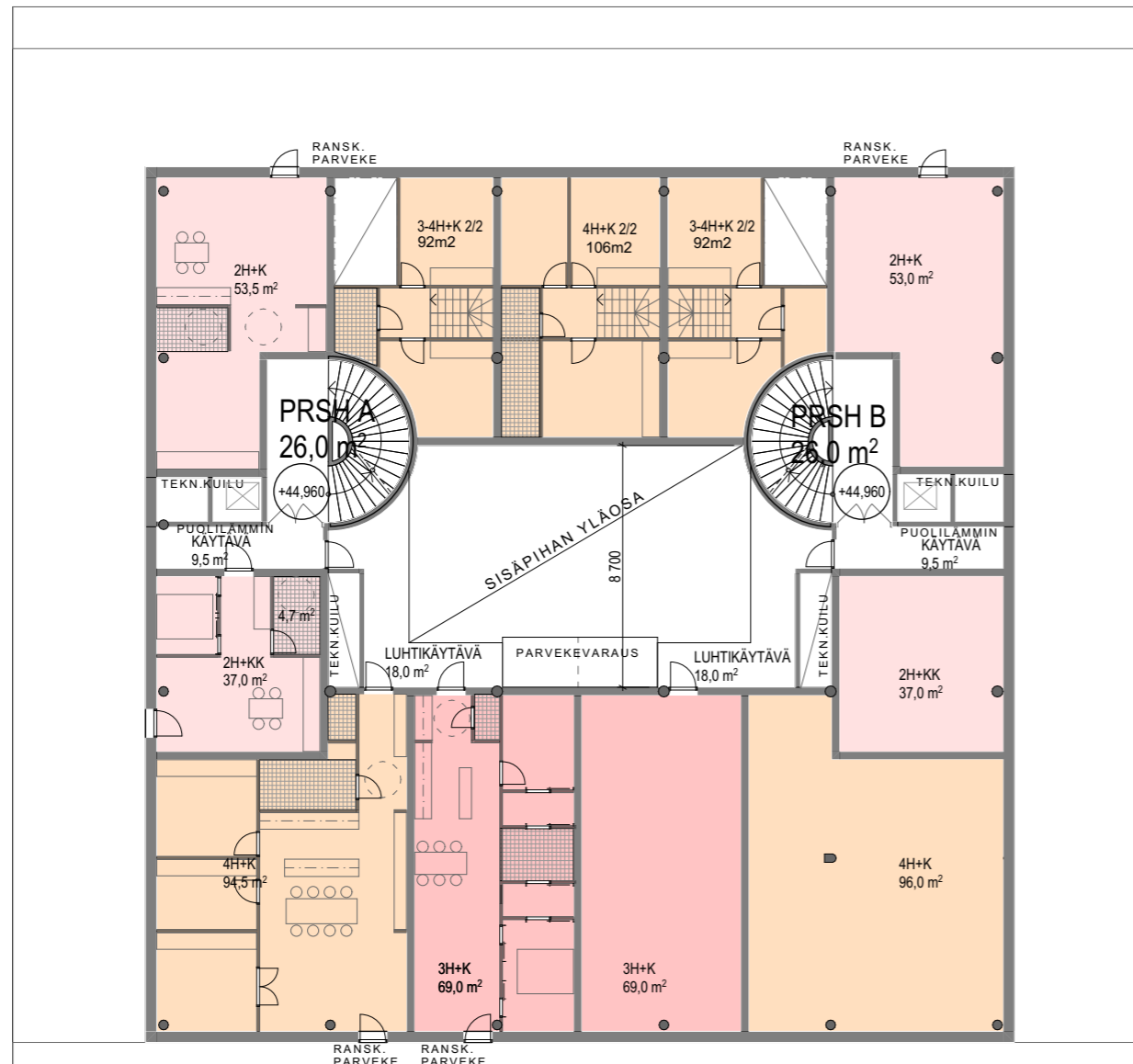
- JÄRJESTÖTOIMINTA
- KELLARI / APUTILAT
- ASUNNOT



KERROSALA KRS.4
808,0 m²

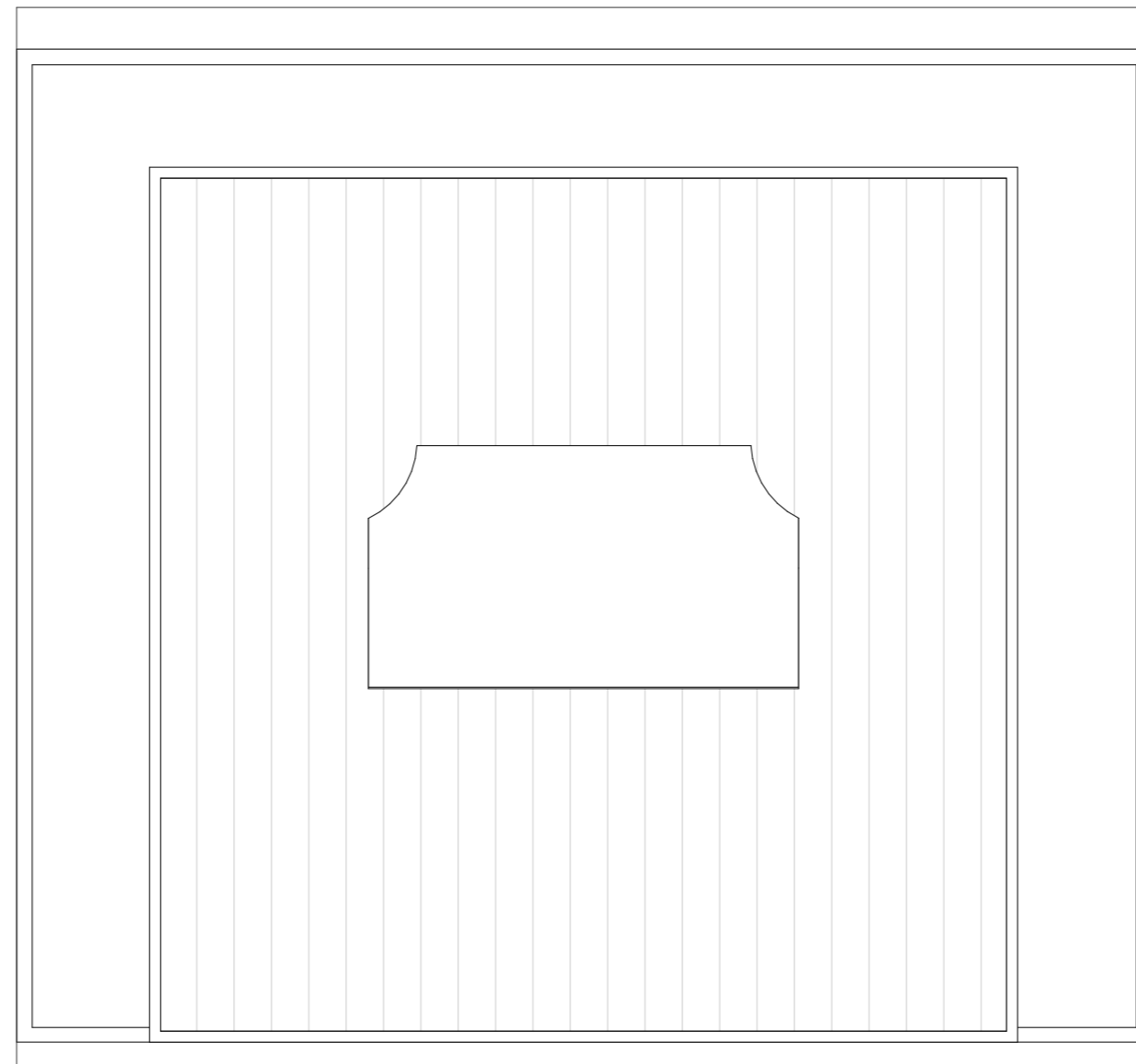
UUSI KERROS KRS.4

- JÄRJESTÖTOIMINTA
- KELLARI / APUTILAT
- ASUNNOT



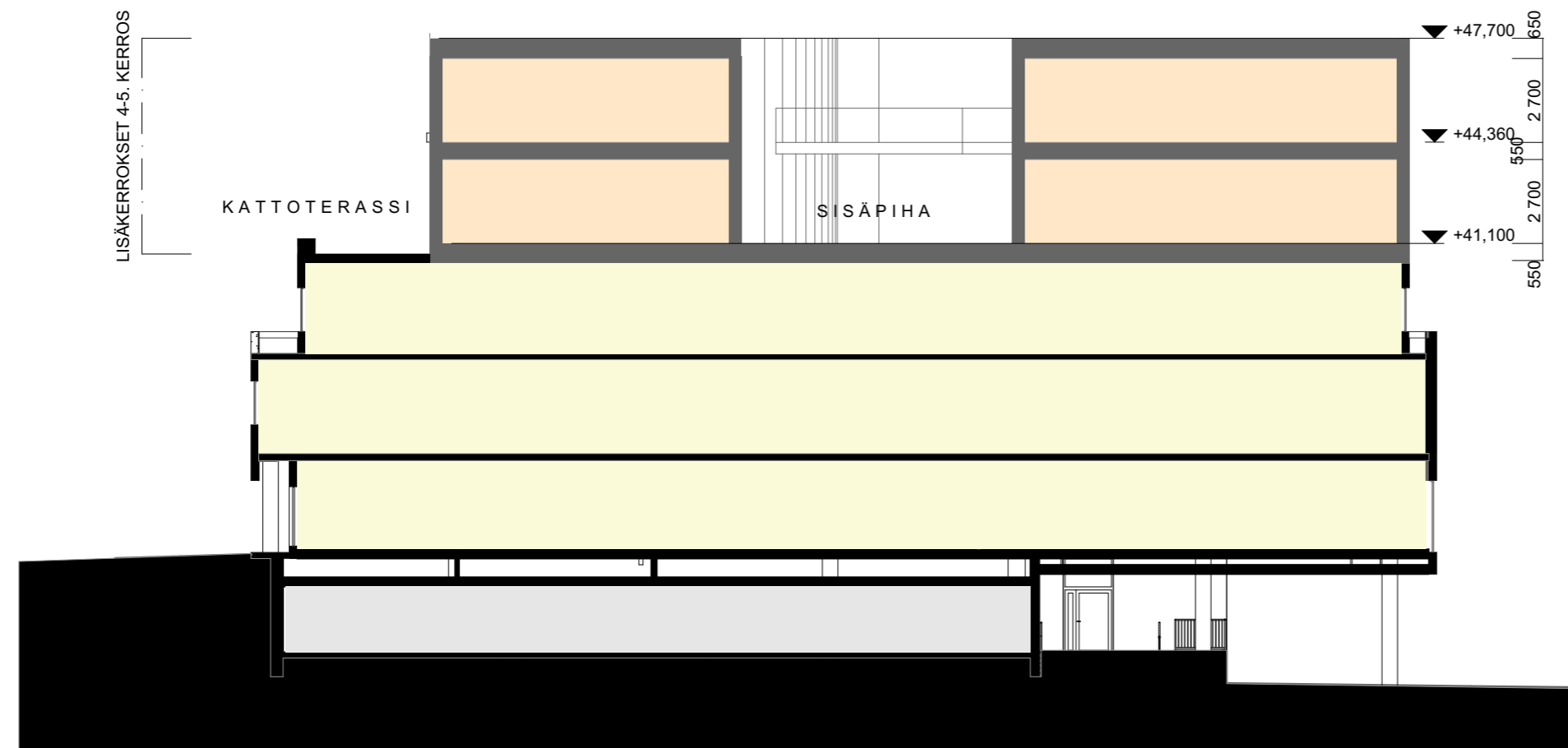
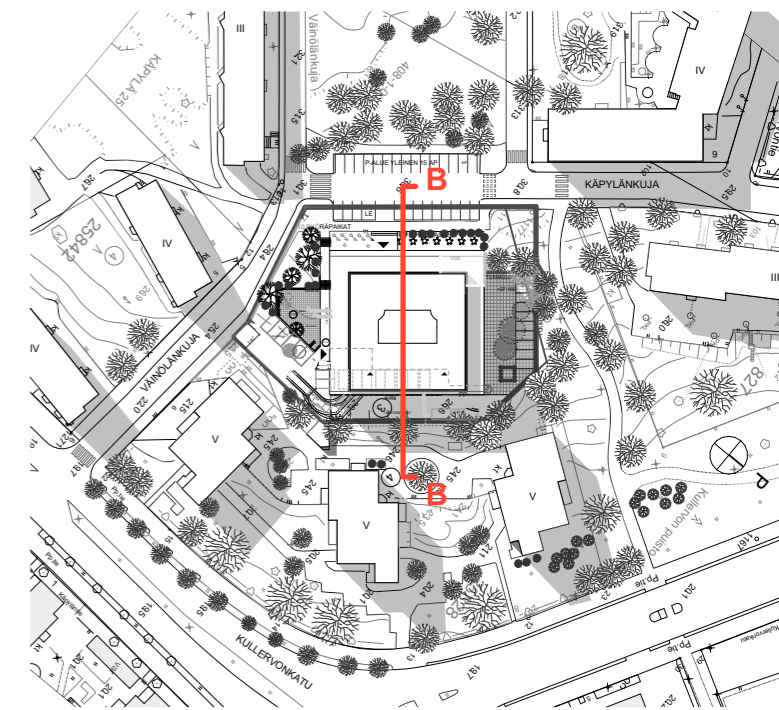
KERROSALA KRS.5
827,0 m²

UUSIKERROS KRS.5



KATTOKUVA





- JÄRJESTÖTOIMINTA
- KELLARI / APUTILAT
- ASUNNOT
- TEKNINEN TILA